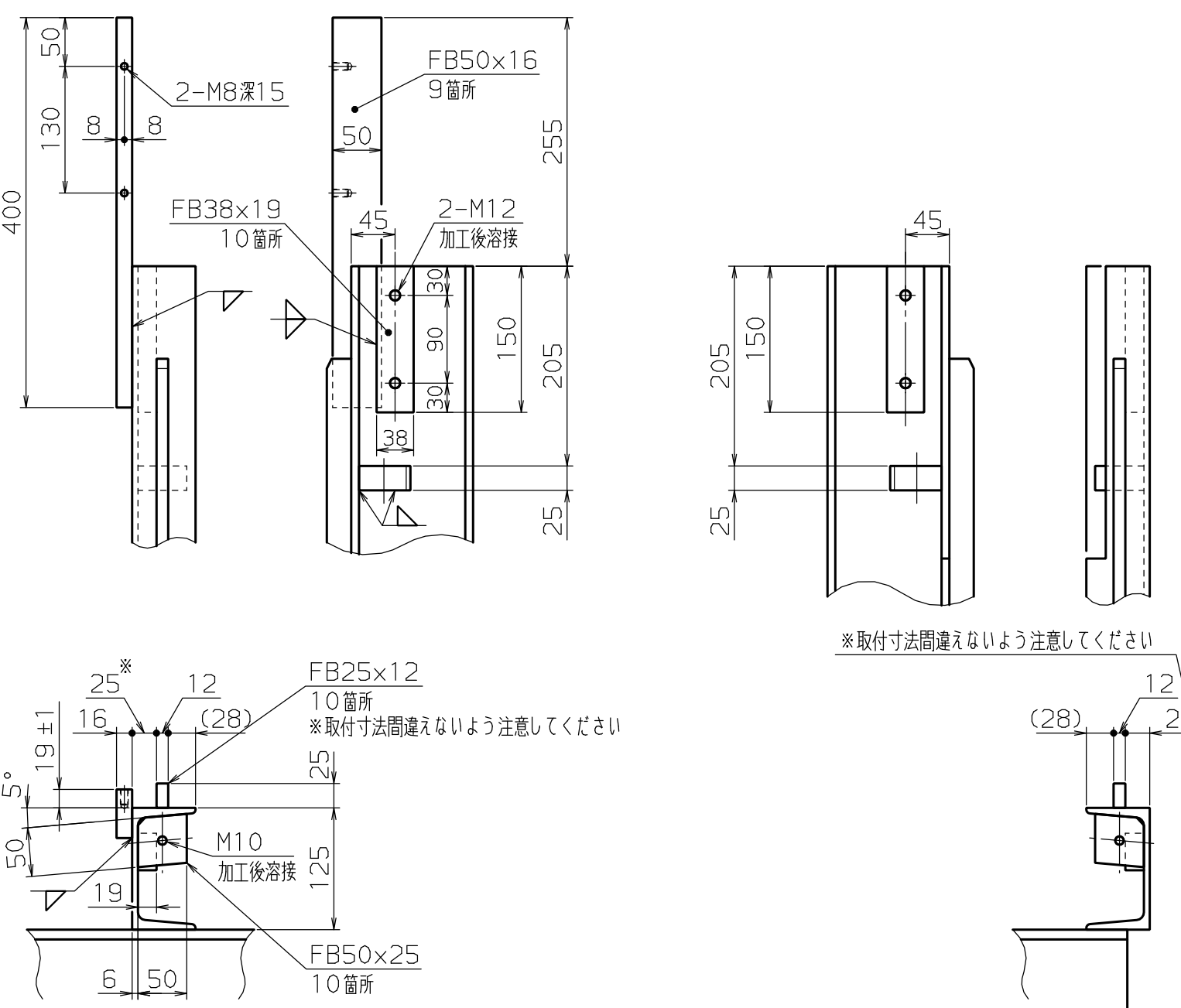
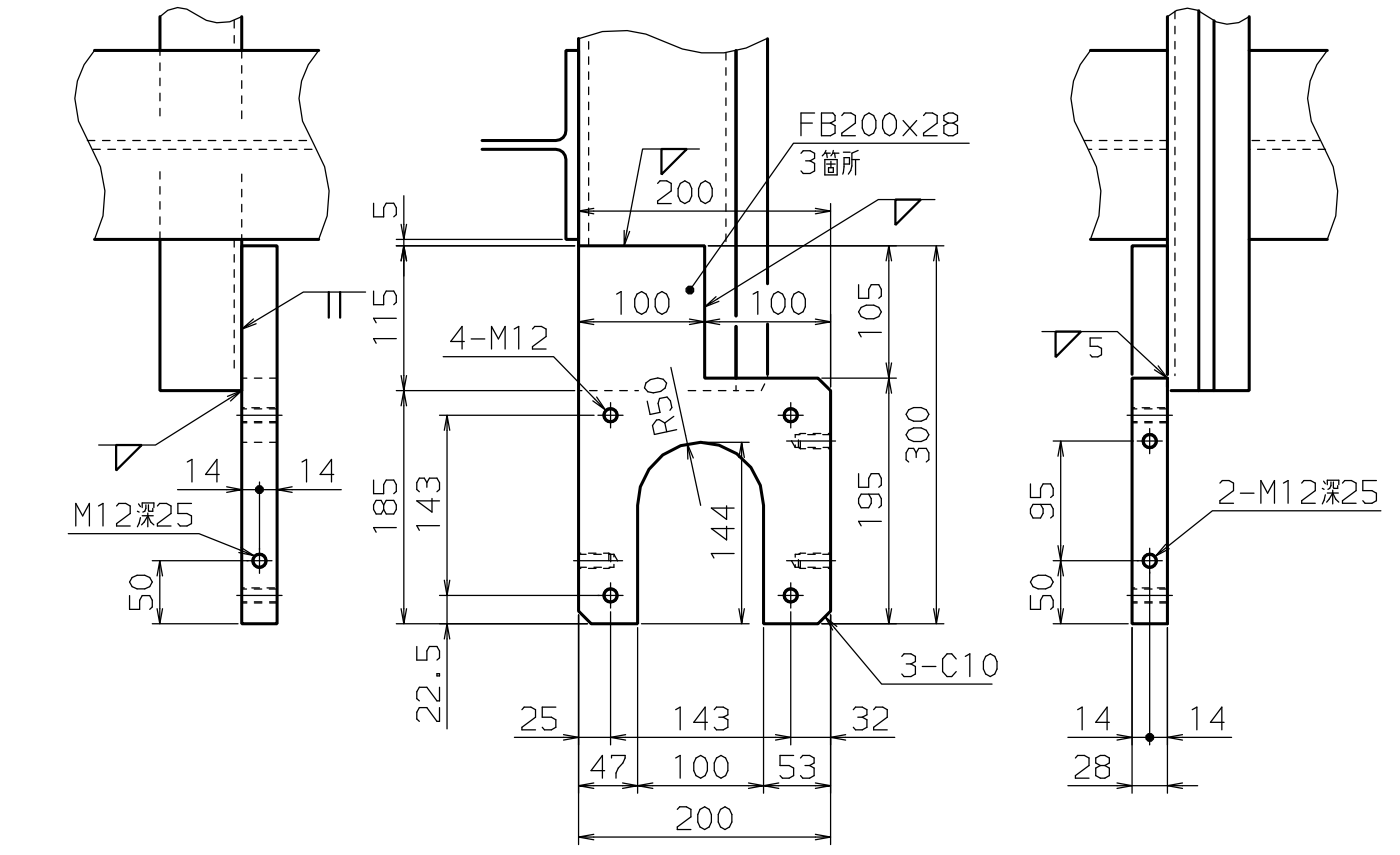


削り加工許容差	0.54L	64M	304M	1204M	319M	1004M	2004M	表面	公差	公差	公差	公差	公差
中級(縦削)	±0.1	±0.2	±0.3	±0.5	±0.8	±1.2	±2.2	粗さ	2005	505	255	6.35	1.53
粗削(その他)	±0.2	±0.3	±0.5	±0.8	±1.2	±2.2	±2.8	(Rmax)					kg



A 部 詳 細 S=1/6  
9箇所

B 部 詳 細 S=1/6  
1箇所



C 部 詳 細 S=1/6  
3箇所

ベース品番: (1) 27-546C5-1										
改 番	(品番)	規番	機種	(品 名)	類 名	名 称	頁	(材質) 機 種	機 型	尺 寸
( 0 )	27-711B8-1			デッキ本体	1850M	(1/1)	55400			1/10 (1/6)
来 歴	2015年4月 図番								641-0145	